

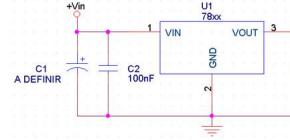
[Alimentation positive régulée](#)

Catégorie : [Divers Électronique](#)

Publié par ybourne le 16/11/2012



Alimentation à base de régulateur de type 78xx (7805 par exemple).



Pour le condensateur C1, on donne généralement $1000 \mu\text{F} / \text{A}$.

Pour la tension V_{in} , voir la datasheet (pour info, avec un 7805, V_{in} peut être compris entre 7V et 25V). Mais attention, plus la tension V_{in} est haute, plus le régulateur dissipera de la puissance en chaleur :

Puissance dissipée = $(V_{in} - V_{out}) * I_{consommé}$: soit, pour un circuit alimenté sous 25V, qui régule à 5V et consommant 100mA : 2W qui devront être dissipés dans le régulateur !!! Pensez à mettre un radiateur...ou à ne pas utiliser une tension d'alimentation inutilement trop importante.