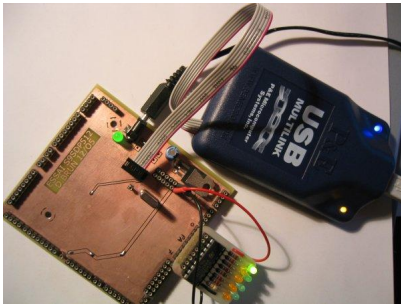


[Première expérience BDM et S12X](#)

Catégorie : [Exemples d'applications et réalisations des membres](#)

Publié par Charly le 22/12/2005

Je viens de finir l'essai de ma carte de test pour 9S12XDP512.
Ce fut également pour moi l'occasion de découvrir le BDM.



Pourquoi essayer le S9XDP512 :

- Bus à 40MHz
- Co processeur Xgate (2 proc, oui oui) à 80MIPS que l'on est pas obligé d'utiliser si ca fait peur (c'est le cas pour moi)
- jusqu'à 119 entrées/sorties !!

- 6 SCI !!
- 3 SPI
- CAN
- Convertisseur analogique numérique 10bit
- ...

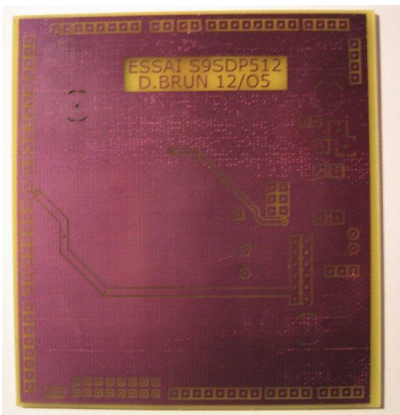
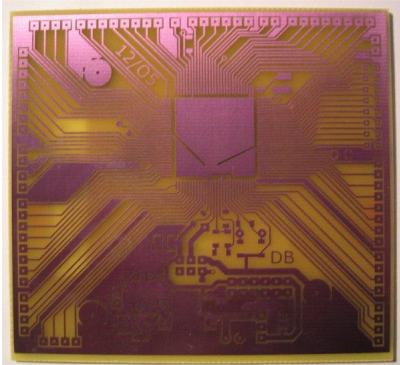
Pour faire mon essai j'ai installé Code Warrior 4.1 pour S12X ainsi que le patch USB2.0 P&E pour le POD BDM de Pemicro (le boîtier bleu).

Le BDM est tout simplement extraordinaire !! Ca réagit au quart de tour avec une facilité d'utilisation déconcertante.

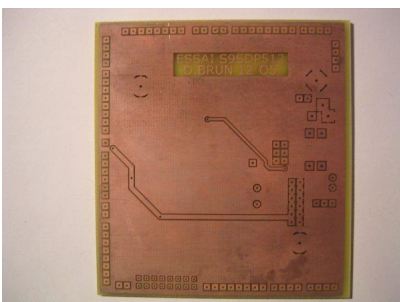
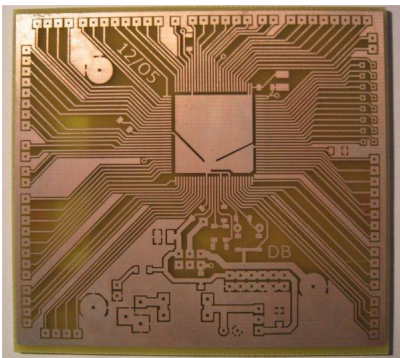
Comme on me pose souvent des questions sur ma fabrication de carte, voici quelques photos de la réalisation de ma carte d'essai ce soir :

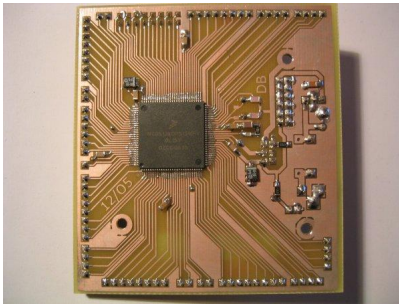
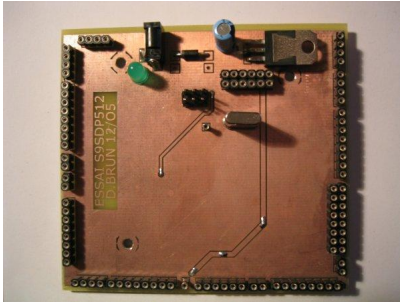


Gravure au bain marie dans l'eau chaude avec remuage à la main.



Défaut dans la résine photosensible de la face supérieure ; On s'arrange pour les placer là ou ça ne gêne pas...





Oui, 112 pattes sur un XDP512...(Il existe aussi en 144 broches !).

Malgré le pitch de 0.65mm (j'aurai préféré 0.5 pour avoir un composant moins imposant), la soudure est plus facile que celle d'un HC908AB32 à 0.85 par exemple ; Le fait que le composant soit très grand permet en effet un positionnement très facile à la première soudure de la première broche.